

**Державний комітет статистики України**

**Головне управління статистики у Луганській області**

**Про соціально -  
економічне становище  
м.Стаханова**

**за червень 2010 рік**

**Стаханов – 2010**

## УМОВНІ СКОРОЧЕННЯ

арк. – аркуш	л – літр
в.п. – відсотковий пункт	к.од. – кормова одиниця
г – грам	люд.–год. – людино–година
га – гектар	люд.–дні – людино–дні
грн. – гривня	м – метр
год – година	млн. – мільйон
дал – декалітр	млрд. – мільярд
ГДК – гранично–допустимі	мм – міліметр
концентрації	пас.км – пасажиро–кілометр
дол.США – долар США	п.р. – поточний рік
кВ – кіловольт	р. – рік
кв.м – квадратний метр	рр. – роки
кВт – кіловат	р.б. – разів більше
кВт.год – кіловат–година	т – тонна
кг – кілограм	тис. – тисяча
ккал – кілокалорія	ткм – тонно–кілометр
км – кілометр	ум. – умовний
км/год – кілометр на годину	ц – центнер
крб. – карбованець	шт. – штуки
куб.м – кубічний метр	% – відсоток
	‰ – промілле

## УМОВНІ ПОЗНАЧЕННЯ

Тире (–) – явищ не було.

Три крапки (...) – відомості відсутні.

Нуль (0; 0,0) – явища відбулися, але у вимірах менших за ті, що можуть бути виражені використаними у таблиці розрядами.

Символ (x) – заповнення рубрики за характером побудови таблиці не має сенсу або недоцільне.

Символ (\*) – оцінка, розрахунок.

“у тому числі”, “з них” – наведено не всі доданки загальної суми.

## ОСНОВНІ ПОКАЗНИКИ СОЦІАЛЬНО-ЕКОНОМІЧНОГО РОЗВИТКУ РЕГІОНУ

	Фактично за звітний період звітнього року	Темпи зростання, зниження у %			
		звітний місяць звітнього року до		звітний період звітнього року до відповідного періоду попереднього року	<u>ДОВІДКОВО:</u> звітний період попереднього року до відповідного періоду позаминулого року
		попереднього місяця звітнього року	звітнього місяця минулого року		
Обсяг реалізованої промислової продукції, робіт, послуг, млн.грн.	1892,3	x	x	x	x
Індекс промислового виробництва	x	x	x	x	x
Обсяг виконаних будівельних робіт, тис.грн. (січень-червень)	3773	121,6	96,4	64,3	36,6
Вантажооборот, млн.ткм	*	163,8	115,9	15,3	126,2
Пасажирооборот, млн.пас.км	44,9	104,4	111,8	105,8	86,5
Заборгованість із виплати заробітної плати, тис.грн.	13084,6	111,0	111,8	x	x
у т.ч. за рахунок бюджетних коштів	-	-	-	x	x
Індекс цін виробників промислової продукції	x		x	x	x
Індекс споживчих цін	x		x		

\* - дані є конфіденційні

## ПРОМИСЛОВІСТЬ

У травні 2010р. по обсягам промислового виробництва звітувало 27 підприємств м.Стаханова. Обсяги реалізованої промислової продукції, робіт, послуг за травень 2010р. склав 386627,0тис.грн., а за період с початку звітного року цей показник склав 1892332,0тис.грн. За функціональним принципом головну роль у підвищенні обсягів реалізації зіграла переробна промисловість, яка склала 96,1% від загального обсягу. На цей показник значно вплинула реалізація промислової продукції, робіт, послуг по слідуючих напрямках: металургійне виробництво та виробництво готових металевих виробів, машинобудування відповідно 36,9% та 50,6%. Як вплинули інші основні види обсягів реалізації промислової продукції на збільшення основного показника можна побачити в таблиці:

### Структура обсягів реалізованої продукції у розрізі КВЕД

	Обсяг реалізованої продукції (робіт, послуг) (формування за функціональним принципом) за січень-травень 2010 року	
	тис.грн.	у % до загального обсягу
<b>Промисловість</b>	<b>1892332,0</b>	<b>100,0</b>
Добувна промисловість	26204,9	1,4
Добування паливно-енергетичних корисних копалин	26204,9	1,4
Переробна промисловість	1818044,9	96,1
З неї		
Виробництво харчових продуктів, напоїв та тютюнових виробів	8327,9	0,4
Легка промисловість	1056,3	0,1
текстильне виробництво; виробництво одягу, хутра та виробів з хутра	1056,3	0,1
Оброблення деревини та виробництво виробів з деревини, крім меблів	20,6	0,0
Хімічна та нафтохімічна промисловість	150705,1	8,0
хімічне виробництво	150342,4	7,9
виробництво гумових та пластмасових виробів	362,7	0,0
Виробництво іншої неметалевої мінеральної продукції	2312,3	0,1
Металургійне виробництво та виробництво готових металевих виробів	697597,7	36,9
Машинобудування	958025,0	50,6
виробництво машин та устаткування	3826,8	0,2
виробництво транспортних засобів та устаткування	954198,2	50,4
Виробництво та розподілення електроенергії, газу та води	48082,2	2,5

Обсяг реалізованої продукції добувної і обробної промисловості у відпускних цінах підприємств (без ПДВ і акцизу) за 5 місяць 2010р. склав 384560,1тис.грн., а за період с початку звітнього року цей показник склав 1844249,8тис.грн. Структура обсягів реалізації добувної та обробної промисловості в розподілі за групами розташувалась таким чином:

сировинна продукція склала - 47,8% від загального обсягу  
інвестиційна продукція - 52,0%  
товари широкого використання – 0,2%  
товари тривалого використання - 0,0%

### ТОВАРНІ РИНКИ

За червень 2010р. про використання паливно – енергетичних ресурсів звітували 113 підприємств, що на 4,2% менше ніж за червень 2009р.

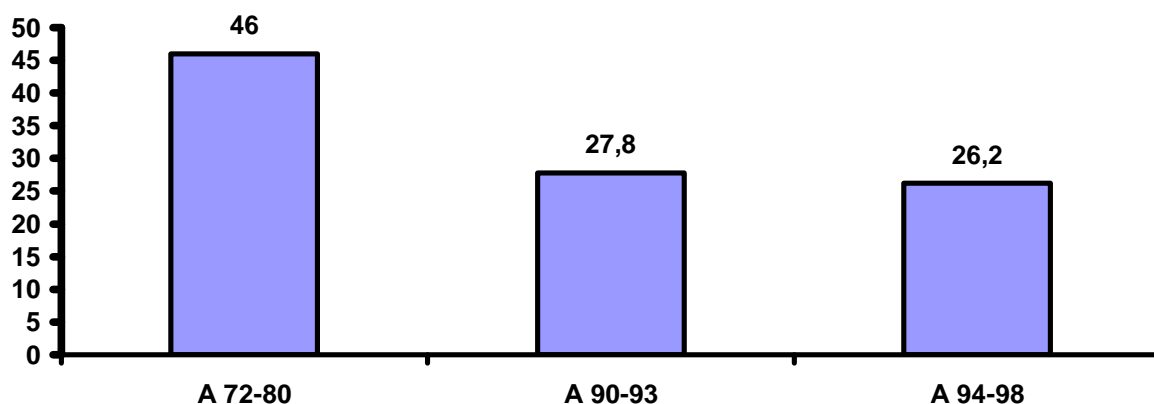
Залишки на кінець звітнього періоду по вугіллю кам'яному збільшились на 65,8% у порівнянні з попереднім місяцем та на 59,4% зменшились у порівнянні з червнем 2009р., по бензину моторному залишки збільшились на 32,1% до травня 2010р., та на 73,3% до червня 2009р., по дизельному паливу збільшились на 39,9% до травня 2010р. та збільшились на 13,4% до червня 2009р.

Протягом червня 2010р. було використано вугілля кам'яного – 1679,5тонни (на 6,0% менше, ніж за червень 2009р.), у порівнянні з попереднім місяцем використання зменшилось на 36,2%, газу природного – 3065,3тис.м.куб. (на 27,7% менше, ніж за червень 2009р.), до травня 2010р. використання зменшилось на 18,4%, бензину моторного – 103,7тонни (на 14,1 % більше, ніж за червень 2009р.), на 18,8% більше, ніж за травень 2010р., пальна дизельного – 274,5тонни (на 19,7% більше, ніж за червень 2009р.), на 6,4% менше, ніж за травень 2010р.

### Використання енергетичних матеріалів по підприємствах м.Стаханова

	Використання		Темп росту, %	Відхилення, +;-
	червень 2009р.	червень 2010р.		
Вугілля кам'яне (тонн)	1786,1	1679,5	94,0	-106,6
Буре вугілля (тонн)	-	-	-	-
Газ природний (тис куб м)	4240,8	3065,5	72,3	-1175,3
Бензин моторний (тонн)	90,9	103,7	114,1	12,8
Газойль (дизельне пальне)	229,4	274,5	119,7	45,1
Мазут топковий (тонн)	-	-	-	-

**Використання бензину моторного по маркам  
у червні 2010р. по м.Стаханову (тонн)**



Основну питому вагу використання бензину моторного по маркам, як і у попередні періоди займає А-72-80 (46,0% у червні 2010р., 48,9% у травні 2010р., 44,1% у червні 2009р.).

**БУДІВЕЛЬНА ДІЯЛЬНІСТЬ**

Обсяг робіт, виконаний власними силами будівельних організацій м.Стаханова за січень-червень 2010р. склав 3773 тис.грн., або 0,9% від обсягу робіт, виконаних будівельними організаціями Луганської області (407039тис.грн.). Темп росту склав 64,3%. За обсягами виконаних будівельних робіт м.Стаханов займає 13 місце по Луганській області.

**Обсяг виконаних будівельних робіт  
по м.Стаханову за січень-червень 2010 року**

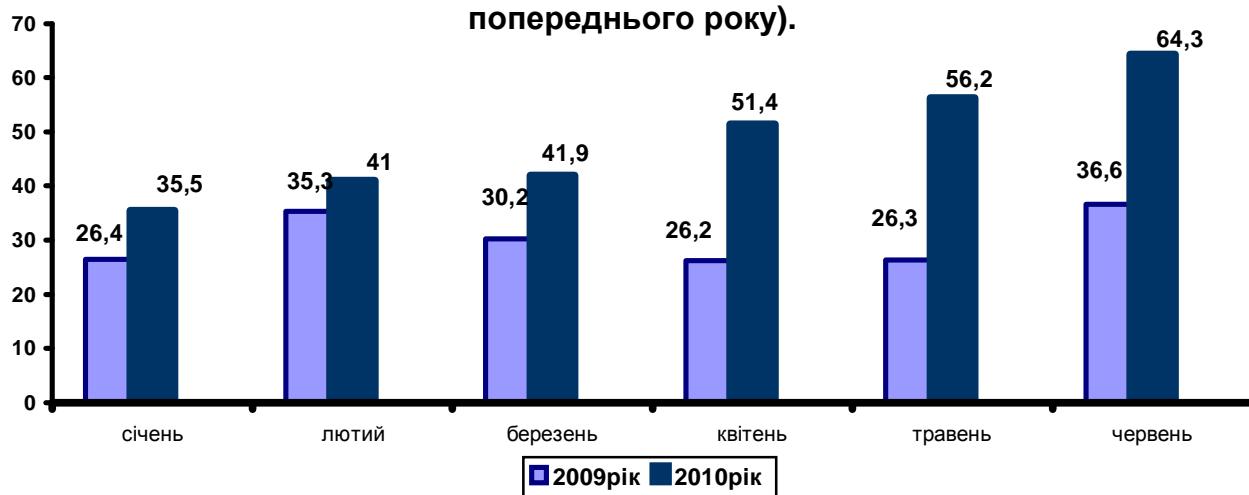
	Виконано будівельних робіт тис.грн.	У % до	
		загального обсягу виконаних буд. робіт	січня - червня 2009р
Всього	3773	0,9	64,3

Найбільший обсяг будівельних робіт за січень-червень 2010р., за видами економічної діяльності, приходить на організації, зайнятими будівництвом будівель та споруд - 2375 тис.грн.

## Обсяг виконаних будівельних робіт за видами будівельної діяльності за січень - червень 2010р.

	виконано будівельних робіт за січень-червень 2010р. тис.грн.	у відсотках до	
		загального обсягу виконаних буд. робіт	січня - червня 2009р.
Всього	3773	100,0	64,3
у тому числі:			
підготовка будівельних ділянок	45.1	0	0
будівництво будівель та споруд	45.2	2375	63,0
установлення інженерного устаткування будівель та споруд	45.3	1118	29,6
роботи з завершення будівництва	45.4	280	7,4

**Зміни обсягів підрядних робіт будівельними підприємствами,  
(наростаючим підсумком, у % до відповідного періоду попереднього року).**



Як видно з графіка, темпи обсягів будівельних робіт збільшуються в порівнянні з відповідним періодом минулого року.

## ТРАНСПОРТ

За червень 2010р. пасажирськими перевезеннями м.Стаханова займалися 5 підприємств, вантажними – 1 підприємство.

По вантажним перевезенням дані не наводяться, так як вони є конфіденційними.

За січень - червень 2010р. послугами пасажирського автомобільного транспорту користувалось 3773,1тис. пасажирів, пасажирооборот склав 44,9млн.пас.км.

Обсяг відправлених пасажирів зменшився на 30,5%, проти січня - червень 2009р., пасажирооборот зменшився на 30,1%.

Вантажооборот у порівнянні з січнем – червнем 2009р. зменшився на 84,7%, на 40,2% менше перевезено (відправлено) вантажів.

На автомобільному транспорті міста існує конкуренція між вже діючими у цій сфері, підприємствами та приватними перевізниками, які зайняли на ринку пасажирських перевезень значну нишу.

За січень - червень 2010р. фізичними особами-підприємцями міста перевезено 2723,2 тис. пасажирів, виконано пасажирооборот в обсязі 26,5 млн.пас.км.

### **Пасажирські перевезення автомобільним транспортом по м. Стаханову за січень - травень 2010 року <sup>1</sup>**

	одиниць виміру	січень- червень 2009 року	січень - червень 2010 року
Перевезено пасажирів всього	тис. чел.	5432,8	3773,1
Пасажирооборот	млн.пас.км.	64,2	44,9

<sup>1</sup> З урахуванням обсягів перевезених пасажирів, виконаних фізичними особами - підприємцями

Міським електротранспортом у м. Стаханові займається одне комунальне підприємство. Дані являються конфіденційною інформацією.

## **НЕФІНАНСОВІ ПОСЛУГИ**

У червні 2010р. звітувало за формою 1-послуги у м. Стаханові 100 підприємств, основним видом економічної діяльності яких є надання послуг.

За червень 2010р. доход (оборот) від реалізованих послуг, включаючи ПДВ, склав 5383,3тис.грн., у тому числі з основного виду діяльності – 5309,7тис.грн. За відповідний період попереднього року обсяг реалізованих послуг склав 3364,3тис.грн., у тому числі з основного виду діяльності – 3317,8тис.грн. Обсяг реалізованих послуг, оплачених населенням (у ринкових цінах) за червень склав 2803,8тис.грн., та за відповідний період попереднього року цей показник дорівнюється 2483,1тис.грн. Темп зростання (зниження) обсягу реалізованих послуг до відповідного періоду попереднього року склав 160,0%. Темп зростання обсягу реалізованих послуг оплачених населенням до відповідного періоду попереднього року склав 112,9%.

Загальна кількість працівників у травні 1570 осіб. Середньооблікова кількість штатних працівників склала 1422 осіб, та позаштатних працівників – 148 особи.



**Діяльність підприємств сфери нефінансових послуг  
за формами власності у м. Стаханові за червень 2010 р.**

м.Стаханов	Обсяг реалізованих послуг, (у ринкових цінах) тис.грн		Темп зростання (зниження) у % до попереднього року (у фактичних цінах)	Обсяг реалізованих послуг, оплачених населенням (у ринкових цінах) тис.грн		Темп зростання (зниження) у % до попереднього року (у фактичних цінах)
	за червень 2009р.	за червень 2010р.		за червень 2009р.	за червень 2010р.	
<b>Усього по послугам</b>	3364,3	5383,3	160,0	2483,1	2803,8	112,9

Кількість виконаних замовлень за основним видом економічної діяльності за червень 2010р. склала 294529 одиниць. Середня вартість одного замовлення – 18,28 грн.

Доход від здавання під найм власних приміщень по місту за квітень 2010р. складає 54,4тис.грн. Темп зростання до відповідного періоду минулого року – 87,3%.

### ЦІНИ І ТАРИФИ

**Інфляція.** Індекс інфляції (індекс споживчих цін) на споживчому ринку України у червні 2010 року становив 99,6%, у Луганській області 99,5%, що на 0,1% нижче, ніж по Україні.

**На продовольчому ринку** роздрібні ціни у червні 2010 року подешевшали на 0,4%.

Але подорожчали слабоалкогольні напої на 4,0%.

На 3,5 - 1,1% стали дорожчими маргарин, кава, пиво, морозиво, консерви м'ясні, чай, коньяк, м'ясо копчене, солоне та ковбасні вироби, крупи і бобові, мінеральні води, інші продовольчі товари, консерви овочеві.

Разом з цим подешевшали картопля на 12,5%, яйця і яйцепродукти на 11,0%, плоди, ягоди, виноград, горіхи на 10,6%, овочі на 4,0%.

**Ціни на непродовольчі товари** у липні 2010 року в цілому знизились на 0,1%. Найбільш (на 4,1%) подорожчав корм для домашніх тварин, на 2,5% подорожчав газ скраплений, на 1,4% подорожчали медичні та ортопедичні товари.

На 0,9 – 0,1% стали дорожчими фармацевтичні товари, будівельні матеріали, засоби для миття, чищення та догляду.

Разом з цим подешевшали мастильні матеріали (на 2,5%), бензин (на 1,1%), автомобілі та автотовари (на 1,0%), перев'язувальні матеріали та предмети догляду за хворими (на 0,9%), дизельне паливо (на 0,7%), тканини (на 0,5%), комп'ютерна та інша обчислювальна техніка (на 0,4%), аудіо-та відеообладнання (на 0,4%), електропобутові прилади (на 0,4%), меблі (на

0,2%), панчішно-шкарпеткові вироби (на 0,2%), парфумерно-косметичні товари (на 0,1%), килими, покриття для підлоги та стін.

**Вартість послуг**, що надавались населенню у червні 2010 року зросла в цілому на 0,1%.

Подорожчали послуги дошкільних закладів на 2,3%.

Подешевшало навчання на курсах на 0,4%.

## **СУБСИДІЇ ЖКГ**

У червні 2010р. жодна сім'я не звернулась за субсидією на відшкодування оплати ЖКГ послуг вперше та 9 сімей - повторно. Призначено цю субсидію повторно 8 сім'ям на суму 0,3тис.грн.

Усього в червні 2010р. 81 сім'я отримали цю субсидію, сума отриманих субсидій склала 1,4тис.грн. Нарахована коштів організаціям що надають послуги – 54,9тис.грн. (за мінусом). Перераховано коштів організаціям, що надали послуги у червні звітного року 144,6тис.грн.

Станом на 01.07.2010р. заборгованість бюджетів перед організаціями-надавачами послуг склала – 32,4тис.грн. (за мінусом).

У червні 2010р. 3 сім'ї звернулись за субсидією готівкою для відшкодування витрат на придбання скрапленого газу, твердого та рідкого пічного побутового палива та 2 сім'ям було призначено цю субсидію на суму 0,7тис.грн. Усього в червні жодна сім'я не отримала цю субсидію.

Станом на 01.07.2010р. заборгованості бюджетів з виплати готівкою субсидій для відшкодування витрат на придбання скрапленого газу, твердого та рідкого пічного побутового палива склала 2,3тис.грн.

## **ЗАБОРГОВАНІСТЬ НАСЕЛЕННЯ ЖИТЛОВО-КОМУНАЛЬНІ ПОСЛУГИ**

Заборгованість населення з оплати житлово-комунальних послуг у травні 2010р. зменшилась на 1,4% і станом на 1 червня 2010р. становила 56854,6тис.грн. з урахуванням заборгованості минулих років. Термін заборгованості населення склав 8,9 місяців.

З початку року було нараховане до сплати населенню 31807,6тис.грн., сплачено 28313,9тис.грн. Рівень сплати населенням житлово-комунальних послуг склав 89,0%.

Мали борг 3 місяці і більше: по газопостачанню – 64,8% власників особових рахунків, централізованому опаленню – 76,0%, утриманню будинків та прибуткових територій – 34,7%, централізованому водопостачанню та водовідведенню – 23,5%, вивезенню побутових відходів – 32,2%. Крім того по електропостачанню – 13,0%.

За травень 2010р. договори щодо погашення реструктуризованої заборгованості по м.Стаханову не уклалися, по Луганській області було

укладено 13 договорів на суму 45,7тис.грн. Всього з початку року було внесено платежів із погашення реструктуризованої заборгованості 3478,3тис.грн. в цілому по Луганській області, у тому числі по м.Стаханову - внесено 196,8тис.грн.

## ДЕМОГРАФІЧНА СИТУАЦІЯ

На 1 січня 2010р. по Стахановській міськраді мешкало 94801 осіб наявного населення.

### Чисельність наявного населення по Стахановській міськраді

	На 1.01.2010р.	На 1.06.2010р.	осіб
Стаханов (міськрада)	94801		94408
у т.ч.			
м.Стаханов	79736		79463
м.Алмазна	4444		4428
м.Теплогірськ	10621		10517

Чисельність наявного населення станом на 1.06.2009р. по Стахановській міськраді в порівнянні зі станом на 1.01.2009р. зменшилась на 393 чоловіка, у т.ч. по м.Стаханову – на 273 чоловіка, по м.Алмазна – на 16 чоловік, по м.Теплогірську – на 104 чоловіка.

Природний рух населення по Стахановській міськраді за січень-травень 2010р. характеризується таким чином:

	Всього, осіб		січень-травень 2010р. у % до січня-травня 2009р.	На 1000 осіб	
	січень-травень 2009р.	січень-травень 2010р.		січень-травень 2009р.	січень-травень 2010р.
Кількість народжених	366	359	98,1	9,3	9,2
Кількість померлих	819	735	89,7	20,7	18,8
у т.ч. до 1 року	4	1	-	-	-
Природне скорочення населення	-453	-376	-83,0	-11,4	-9,6
Кількість шлюбів	172	191	111,0	4,4	4,9
Кількість розлучень	156	144	92,3	3,9	3,7

Природне скорочення населення у січні-травні 2010р. порівняно з відповідним періодом 2009р. зменшилось на 77осіб (на 17,0%). Інтенсивність природного скорочення у розрахунку на 1000 жителів змінилась (з 11,4‰ до 9,6‰).

Упродовж січня-травня 2010р. порівняно з відповідним періодом минулого року кількість народжених зменшилась на 7 осіб (на 1,9%), число померлих зменшилось на 84 особи (на 10,3%).

Показник загальної народжуваності у січні-травні 2010р. порівняно з відповідним періодом минулого року у розрахунку на 1000 народжених зменшився з 9,3‰ до 9,2‰.

У січні-травні 2010р. порівняно з січнем-травнем 2009р. зареєстровано збільшення шлюбів на 11,0% (з 172 шлюбів до 191 шлюбу), коефіцієнт шлюбності становив 4,9‰ (у січні-травні 2009р. – 4,4‰).

Кількість розлучень за цей же період зменшилась на 7,7% (з 156 розлучень до 144 розлучень), коефіцієнт розлучень становив 3,7‰ (у січні-травні 2009р. – 3,9‰).

**Міграційний рух населення порівняно з січнем-травнем 2009р.  
характеризується такими даними:**

	Всього, осіб		січень-травень 2010р. у % до січня-травня 2009р.	На 1000 осіб	
	січень-травень 2009р.	січень-травень 2010р.		січень-травень 2009р.	січень-травень 2010р.
<b>Всі потоки міграції</b>					
Число прибулих	415	367	88,4	10,5	9,4
Число вибулих	410	384	93,7	10,4	9,8
Міграційний приріст (скорочення)	5	-17	у3,4р.	0,1	-0,4
<b>з них:</b>					
<b>Внутрішні міграція</b>					
Число прибулих	264	229	86,7	6,7	5,9
Число вибулих	245	240	98,0	6,2	6,1
Міграційний приріст (скорочення)	19	-11	57,9	0,5	-0,2
<b>Зовнішня міграція</b>					
Число прибулих	151	138	91,4	3,8	3,5
Число вибулих	165	144	87,3	4,2	3,7
Міграційний приріст (скорочення)	-14	-6	у2,3р.	-0,4	-0,2

Начальник управління  
статистики у м.Стаханові

Бріндак В.М.

Вих. № \_\_\_\_\_

Від \_\_\_\_\_

**З М І С Т**

	Стор.
Основні показники соціально-економічного розвитку регіону	3
Промисловість	4
Товарні ринки	5
Будівельна діяльність	6
Транспорт	7
Нефінансові послуги	8
Ціни і тарифи	9
Субсидії ЖКГ	10
Демографічна ситуація	11