

**Державний комітет статистики України**

**Головне управління статистики у Луганській області**

**Про соціально -  
економічне становище  
м.Стаханова**

**за грудень 2010 рік**

**Стаханов – 2010**

**УМОВНІ СКОРОЧЕННЯ**

арк. – аркуш	л – літр
в.п. – відсотковий пункт	к.од. – кормова одиниця
г – грам	люд.–год. – людино–година
га – гектар	люд.–дні – людино–дні
грн. – гривня	м – метр
год – година	млн. – мільйон
дал – декалітр	млрд. – мільярд
ГДК – гранично–допустимі	мм – міліметр
концентрації	пас.км – пасажиро–кілометр
дол.США – долар США	п.р. – поточний рік
кВ – кіловольт	р. – рік
кв.м – квадратний метр	рр. – роки
кВт – кіловат	р.б. – разів більше
кВт.год – кіловат–година	т – тонна
кг – кілограм	тис. – тисяча
ккал – кілокалорія	ткм – тонно–кілометр
км – кілометр	ум. – умовний
км/год – кілометр на годину	ц – центнер
крб. – карбованець	шт. – штуки
куб.м – кубічний метр	% – відсоток
	‰ – промілле

#### УМОВНІ ПОЗНАЧЕННЯ

Тире (–) – явищ не було.

Три крапки (...) – відомості відсутні.

Нуль (0; 0,0) – явища відбулися, але у вимірах менших за ті, що можуть бути виражені використаними у таблиці розрядами.

Символ (x) – заповнення рубрики за характером побудови таблиці не має сенсу або недоцільне.

Символ (\*) – оцінка, розрахунок.

“у тому числі”, “з них” – наведено не всі доданки загальної суми.

## ОСНОВНІ ПОКАЗНИКИ СОЦІАЛЬНО-ЕКОНОМІЧНОГО РОЗВИТКУ РЕГІОНУ

	Фактично за звітний період звітнього року	Темпи зростання, зниження у %			
		звітний місяць звітнього року до		звітний період звітнього року до відповідного періоду попереднього року	<u>ДОВІДКОВО:</u> звітний період попереднього року до відповідного періоду позаминулого року
		попереднього місяця звітнього року	звітнього місяця минулого року		
Обсяг реалізованої промислової продукції, робіт, послуг, млн.грн.		x	x	x	x
Індекс промислового виробництва	x	x	x	x	x
Обсяг виконаних будівельних робіт, тис.грн.	14531	91,9	109,0	121,0	-x
Вантажооборот, млн.ткм	*	70,2	935,8	74,6	11,0
Пасажирооборот, млн.пас.км	95,1	107,9	104,4	84,1	81,4
Заборгованість із виплати заробітної плати, тис.грн.	11499,0	93,9	84,9	x	x
у т.ч. за рахунок бюджетних коштів	-	-	-	x	x
Індекс цін виробників промислової продукції	x	102,3	x	x	x
Індекс споживчих цін	x	101,3	x	110,8	121,0

\* - дані є конфіденційні

## ПРОМИСЛОВІСТЬ

У листопаді 2010р. по обсягам промислового виробництва звітувало 27 підприємств м.Стаханова. Обсяги реалізованої промислової продукції, робіт, послуг за листопад 2010р. склав 551397,7тис.грн., а за період с початку звітнього року цей показник склав 4531994,2тис.грн. За функціональним принципом головну роль у підвищенні обсягів реалізації зіграла переробна промисловість, яка склала 96,6% від загального обсягу. На цей показник значно вплинула реалізація промислової продукції, робіт, послуг по слідуючих напрямках: металургійне виробництво та виробництво готових металевих виробів, машинобудування відповідно 30,4% та 56,5%. Як вплинули інші основні види обсягів реалізації промислової продукції на збільшення основного показника можна побачити в таблиці:

### Структура обсягів реалізованої продукції у розрізі КВЕД

	Обсяг реалізованої продукції (робіт, послуг) (формування за функціональним принципом) за січень-листопад 2010 року	
	тис.грн.	у % до загального обсягу
<b>Промисловість</b>	<b>4531994,2</b>	<b>100,0</b>
Добувна промисловість	56205,8	1,2
Добування паливно-енергетичних корисних копалин	56205,8	1,2
Переробна промисловість	4378538,1	96,6
З неї		
Виробництво харчових продуктів, напоїв та тютюнових виробів	17496,6	0,4
Легка промисловість	2813,7	0,1
текстильне виробництво; виробництво одягу, хутра та виробів з хутра	2813,7	0,1
Оброблення деревини та виробництво виробів з деревини, крім меблів	27,9	0,0
Хімічна та нафтохімічна промисловість	409853,9	9,0
хімічне виробництво	408749,3	9,0
виробництво гумових та пластмасових виробів	1104,6	0,0
Виробництво іншої неметалевої мінеральної продукції	8873,7	0,2
Металургійне виробництво та виробництво готових металевих виробів	1379815,3	30,4
Машинобудування	2559657,0	56,5
виробництво машин та устаткування	10954,8	0,2
виробництво транспортних засобів та устаткування	2548702,2	56,2
Виробництво та розподілення електроенергії, газу та води	97250,3	2,1

Обсяг реалізованої продукції добувної і обробної промисловості у відпускних цінах підприємств (без ПДВ і акцизу) за 11 місяць 2010р. склав

536620,9тис.грн., а за період с початку звітнього року цей показник склав 4434743,9тис.грн. Структура обсягів реалізації добувної та обробної промисловості в розподілі за групами розташувалась таким чином:

сировинна продукція склала	- 42,0%	від загального обсягу
інвестиційна продукція	- 57,8%	
товари широкого використання	- 0,2%	
товари тривалого використання	- 0,0%	

### ТОВАРНІ РИНКИ

За грудень 2010р. про використання паливно – енергетичних ресурсів звітували 143 підприємства, що на 2,1% більше ніж за грудень 2009р.

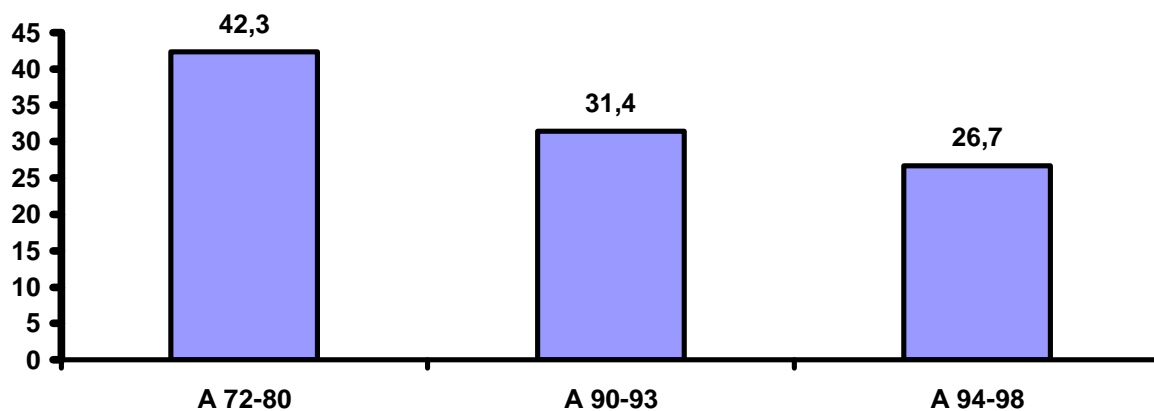
Залишки на кінець звітнього періоду по вугіллю кам'яному збільшились на 50,0% у порівнянні з попереднім місяцем та на 168,6% у порівнянні з груднем 2009р., по бензину моторному залишки збільшились на 10,1% до листопада 2010р., та на 217,3% до грудня 2009р., по дизельному паливу збільшились на 77,7% до листопада 2010р. та на 83,8% до грудня 2009р., по мазуту топковому на кінець звітнього періоду залишків склали 3,9т.

Протягом грудня 2010р. було використано вугілля кам'яного – 2983,8тонни (на 27,7% менше, ніж за грудень 2009р.), у порівнянні з попереднім місяцем використання збільшилось на 12,2%, вугілля бурого – 127,0тонн, у порівнянні з груднем 2009 року використання зменшилось на 9,5%, газу природного – 12335,5тис.м.куб. (на 32,6% менше, ніж за грудень 2009р.), до листопада 2010р. використання збільшилось на 31,0%, бензину моторного – 100,4тонни (на 3,8 % більше, ніж за грудень 2009р.), на 8,7% менше, ніж за листопад 2010р., пальна дизельного – 259,0тонн (на 9,4% більше, ніж за грудень 2009р.), на 7,3% менше, ніж за листопад 2010р.

### Використання енергетичних матеріалів по підприємствах м.Стаханова

	Використання		Темп росту, %	Відхилення, +;-
	грудень 2009р.	грудень 2010р.		
Вугілля кам'яне (тонн)	4129,8	2983,8	72,3	-1191,0
Буре вугілля (тонн)	140,3	127,0	90,5	-13,3
Газ природний (тис куб м)	18293,6	12335,5	67,4	-5958,1
Бензин моторний (тонн)	96,7	100,4	103,8	+3,7
Газойль (дизельне пальне)	236,8	259,0	109,4	+22,2
Мазут топковий (тонн)	6,3	-	-	-6,3

**Використання бензину моторного по маркам  
у грудні 2010р. по м.Стаханову (тонн)**



Основну питому вагу використання бензину моторного по маркам, як і у попередні періоди займає А-72-80 (42,1% у грудні 2010р., 48,3% у листопаді 2010р., 47,4% у грудні 2009р.).

**БУДІВЕЛЬНА ДІЯЛЬНІСТЬ**

Обсяг робіт, виконаний власними силами будівельних організацій м.Стаханова за січень-грудень 2010р. склав 14531 тис.грн., або 1,1% від обсягу робіт, виконаних будівельними організаціями Луганської області (1299651тис.грн.). Темп росту склав 121,0%. За обсягами виконаних будівельних робіт м.Стаханов займає 12 місце по Луганській області.

**Обсяг виконаних будівельних робіт  
по м.Стаханову за січень-грудень 2010 року**

	Виконано будівельних робіт тис.грн.	У % до	
		загального обсягу виконаних буд. робіт	січня - грудень 2009р
Всього	14531	1,1	121,0

Найбільший обсяг будівельних робіт за січень-грудень 2010р., за видами економічної діяльності, приходиться на організації, зайнятими будівництвом будівель та споруд - 8038 тис.грн.

**Обсяг виконаних будівельних робіт за видами будівельної діяльності за січень - грудень 2010р.**

	виконано будівельних робіт за січень-грудень 2010р. тис.грн.	у відсотках до	
		загального обсягу виконаних буд. робіт	січня - грудня 2009р.
Всього	14531	100,0	121,0
у тому числі:			
будівництво будівель та споруд	45.2 8038	55,3	174,1
установлення інженерного устаткування будівель та споруд	45.3 3924	27,0	86,1
роботи з завершення будівництва	45.4 2568	17,7	90,7

**Групування підприємств за обсягами виконаних будівельних робіт за січень-грудень 2010р.**

	Кіль-сть підпр. на кінець звітного періоду	Підприємства, що працювали у звітному періоду		Підприємства, що не працювали у звітному періоду		Підприємства., що працювали у звітному періоду		Підприємствам., що не працювали у звітному періоду	
		всього	У відсотках до загальної кількості	всього	у відсотках до загальної кількості	всього	у відсотках до загальної кількості	всього	у відсотках до загальної кількості
Стаханов	18	13	72,2	5	27,8	10	55,6	8	44,4

**ТРАНСПОРТ**

За грудень 2010р. пасажирськими перевезеннями м.Стаханова займалися 5 підприємств, вантажними – 1 підприємство.

По вантажним перевезенням дані не наводяться, так як вони є конфіденційними.

За січень - грудень 2010р. послугами пасажирського автомобільного транспорту користувалось 8760,9тис. пасажирів, пасажирооборот склав 95,1млн.пас.км.

Обсяг відправлених пасажирів зменшився на 5,6%, проти січня - грудня 2009р., пасажирооборот зменшився на 15,8%.

Вантажооборот у порівнянні з січнем – груднем 2009р. зменшився на 25,9%, на 106,0% більше перевезено (відправлено) вантажів.

На автомобільному транспорті міста існує конкуренція між вже діючими у цій сфері, підприємствами та приватними перевізниками, які зайняли на ринку пасажирських перевезень значну нішу.

За січень - грудень 2010р. фізичними особами-підприємцями міста перевезено 6613,5 тис. пасажирів, виконано пасажирооборот в обсязі 78,0 млн.пас.км.

**Пасажи́рські перевезення автомобільним транспортом  
по м. Стаханову за січень – грудень 2010 року <sup>1</sup>**

	одиниць виміру	січень- грудень 2009 року	січень - грудень 2010 року
Перевезено пасажирів всього	тис. чел.	9283,5	8760,9
Пасажи́рооборот	млн.пас.км.	113,0	95,1

<sup>1</sup> З урахуванням обсягів перевезених пасажирів, виконаних фізичними особами - підприємцями

Міським електротранспортом у м. Стаханові займається одне комунальне підприємство. Дані являються конфіденційною інформацією.

### НЕФІНАНСОВІ ПОСЛУГИ

У грудні 2010р. звітувало за формою 1-послуги у м. Стаханові 100 підприємств, основним видом економічної діяльності яких є надання послуг.

За грудень 2010р. доход (оборот) від реалізованих послуг, уключаючи ПДВ, склав 5610,6тис.грн., у тому числі з основного виду діяльності – 5518,4тис.грн. За відповідний період попереднього року обсяг реалізованих послуг склав 4589,1тис.грн., у тому числі з основного виду діяльності – 4521,8тис.грн. Обсяг реалізованих послуг, оплачених населенням (у ринкових цінах) за грудень склав 22790,1тис.грн., та за відповідний період попереднього року цей показник дорівнюється 2310,3тис.грн. Темп зростання (зниження) обсягу реалізованих послуг до відповідного періоду попереднього року склав 122,3%. Темп зростання обсягу реалізованих послуг оплачених населенням до відповідного періоду попереднього року склав 120,8%.

Загальна кількість працівників у листопаді 1551 осіб. Середньооблікова кількість штатних працівників склала 1393 осіб, та позаштатних працівників – 158 осіб.

#### Діяльність підприємств сфери не фінансових послуг за формами власності у м. Стаханові за грудень 2010 р.

	Обсяг реалізованих послуг, (у ринкових цінах) тис.грн		Темп зростання (зниження) у % до попереднього року (у фактичних цінах)	Обсяг реалізованих послуг, оплачених населенням (у ринкових цінах) тис.грн		Темп зростання (зниження) у % до попереднього року (у фактичних цінах)
	за грудень 2009р.	за грудень 2010р.		за грудень 2009р.	за грудень 2010р.	
м.Стаханов						
<b>Усього</b>	4589,1	5610,6	122,3	2310,39	2790,1	120,8

Кількість виконаних замовлень за основним видом економічної діяльності за грудень 2010р. склала 314148 одиниць. Середня вартість одного замовлення – 17,85грн.



Доход від здавання в оренду власних приміщень по місту за грудень 2010р. складає 51,3тис.грн. Темп зростання до відповідного періоду минулого року – 84,2%.

## **ЦІНИ І ТАРИФИ**

**Інфляція.** Індекс інфляції (індекс споживчих цін) на споживчому ринку України у грудні 2010 року становив 100,8%, у Луганській області 101,0%, що на 0,2% вище, ніж по Україні.

**На продовольчому ринку** роздрібні ціни у грудні 2010 року зросли на 1.0%.

Найбільш подорожчали яйця і яйцепродукти (на 7,9%), консерви овочеві (на 4,5%)

На 4,0% - 0,2% зросли в ціні овочі, олія, безалкогольні напої, крупи і бобові, сир і бринза, слабоалкогольні напої, консерви фруктово-ягідні, борошняні кондитерські вироби, молоко та молочна продукція, маргарин, риба і морепродукти харчові, масло тваринне, жири тваринні харчові, інші продовольчі товари, м'ясо копчене, солоне та ковбасні вироби, картопля, морозиво, консерви м'ясні, борошно, горілка та лікєро-горілчані вироби, шампанське, тютюнові вироби, кава, вина, цукрові кондитерські вироби, м'ясо та птиця свіжі та заморожені, консерви рибні, макаронні вироби, плоди, ягоди, виноград, горіхи, цукор, чай, пиво, мінеральні води, коньяк, ресторанне господарство.

Разом з цим подешевшали цитрусові (на 23,6%) та птиця (на 1,2%).

**Ціни на непродовольчі товари** у грудні 2010 року в цілому зросли на 1,0%. Найбільш (на 5,4%) подорожчало дизельне пальне, на 3,9% подорожчали фармацевтичні товари, на 3,5% подорожчав посуд та столові набори.

На 3,3 – 0,1% стали дорожчими газ скраплений, бензин, галантерея та нитки, ювелірні вироби, панчішно-шкарпеткові вироби, меблі, засоби для миття, чищення та догляду, верхній та білизняний трикотаж, одяг та білизна з тканин, парфумерно-косметичні товари, тканини, килими, покриття для підлоги та стін, медичні та ортопедичні товари, мастильні матеріали, корм для домашніх тварин, автомобілі та автотовари, шкіряне, текстильне, комбіноване взуття, включаючи спортивне, електропобутові прилади.

Разом з цим подешевшало фотографічне обладнання (на 1,3%), неелектричні побутові товари (на 1,1%), комп'ютерна та інша обчислювальна техніка (на 0,8%), аудіо-та відеообладнання (на 0,3%), перев'язувальні матеріали та предмети догляду за хворими (на 0,2%).

**Вартість послуг**, що надавались населенню у грудні 2010 року знизилася в цілому на 0,2%.

Зменшилася плата за утримання та виховання дітей у дошкільних закладах (на 6,7%).

Разом з цим подорчали курси автоводіїв на 0,2%.

## РИНОК ПРАЦІ

Сума заборгованості із виплати заробітної плати по підприємствах м.Стаханова на 1 грудня 2010р. склала 11499,0тис.грн., у тому числі: економічно активні – 1563,9тис.грн.; підприємства банкрути – 9924,0тис.грн.; економічно неактивні – 11,1тис.грн., загальна сума у відсотках до 1 січня 2010р. – 91,3%, до попереднього місяця – 93,9%.

## ЗАБОРГОВАНІСТЬ НАСЕЛЕННЯ ЖИТЛОВО-КОМУНАЛЬНІ ПОСЛУГИ

Заборгованість населення з оплати житлово-комунальних послуг у листопаді 2010р. зросла на 1,1% і станом на 1 грудня 2010р. становила 56251,6тис.грн. з урахуванням заборгованості минулих років. Термін заборгованості населення склав 10,8 місяців.

З початку року було нараховане до сплати населенню 57461,8тис.грн., сплачено 54254,0тис.грн. Рівень сплати населенням житлово-комунальних послуг склав 94,4%.

Мали борг 3 місяці і більше: по газопостачанню – 60,6% власників особових рахунків, централізованому опаленню – 60,5%, утриманню будинків та прибудинкових територій – 37,0%, централізованому водопостачанню та водовідведенню – 21,7%, вивезенню побутових відходів – 28,4%. Крім того по електропостачанню – 20,9%.

За листопад 2010р. договори щодо погашення реструктуризованої заборгованості по м.Стаханову не уклалися, з початку року було внесено платежів із погашення реструктуризованої заборгованості по м.Стаханову - 683,0тис.грн.

### Оплата населенням житлово-комунальних послуг<sup>1</sup> по Стахановській міській раді у січні–листопаді 2010 року

	Нараховано населенню до сплати, тис.грн.		Оплачено населенням, тис.грн.		Рівень оплати населенням житлово-комунальних послуг, %		Заборгованість населення на початок грудня 2010р., тис.грн.
	у листопаді	у січні–листопаді	у листопаді	у січні–листопаді	у листопаді	у січні–листопаді	
<b>Житлово-комунальні платежі</b>	<b>6433</b>	<b>57462</b>	<b>5811</b>	<b>54254</b>	<b>90,3</b>	<b>94,4</b>	<b>56252</b>
Утримання будинків і споруд та прибудинкових територій	1161	12750	1075	10491	92,6	82,3	7748
Централізоване водопостачання та водовідведення	1255	14448	1347	13735	107,4	95,1	8270
Централізоване опалення та гаряче водопостачання	1458	8401	456	6774	31,3	80,6	28499
Газопостачання	2310	19139	2703	20858	117,0	109,0	9643
Вивезення побутових відходів	249	2724	230	2396	92,3	87,9	2092
<b>Крім того,</b> електропостачання	x	x	1377	13496	x	x	5827

<sup>1</sup> Сума складових та підсумкових даних по рядках і колонках можуть мати незначні розбіжності за рахунок округлення.

## ДЕМОГРАФІЧНА СИТУАЦІЯ

На 1 січня 2010р. по Стахановській міськраді мешкало 94801 осіб наявного населення.

### Чисельність наявного населення по Стахановській міськраді

	На 1.01.2010р.	На 1.12.2010р.	осіб
Стаханов (міськрада)	94801		93836
у т.ч.			
м.Стаханов	79736		79074
м.Алмазна	4444		4387
м.Ірміно	10621		10375

Чисельність наявного населення станом на 1.12.2010р. по Стахановській міськраді в порівнянні зі станом на 1.01.2010р. зменшилась на 965 осіб, у т.ч. по м.Стаханову – на 662 особи, по м.Алмазна – на 57 осіб, по м.Ірміно – на 246 осіб.

Природний рух населення по Стахановській міськраді за січень-листопад 2010р. характеризується таким чином:

	Всього, осіб		січень-листопад 2010р. у % до січня-листопада 2009р.	На 1000 осіб	
	січень-листопад 2009р.	січень-листопад 2010р.		січень-листопад 2009р.	січень-листопад 2010р.
Кількість народжених	847	794	93,7	9,7	9,2
Кількість померлих	1684	1656	98,3	19,3	19,2
у т.ч. до 1 року	10	6	60,0	X	X
Природне скорочення населення	-837	-862	-103,0	-9,6	-10,0
Кількість шлюбів	622	624	100,3	7,1	7,2
Кількість розлучень	353	320	90,7	4,0	3,7

Природне скорочення населення у січні - листопаді 2010р. порівняно з відповідним періодом 2009р. збільшилось на 25 осіб (на 3,0%). Інтенсивність природного скорочення у розрахунку на 1000 жителів змінилась (з 9,6% до 10,0%).

Упродовж січня-листопада 2010р. порівняно з відповідним періодом минулого року кількість народжених зменшилась на 53 особи (на 6,3%), число померлих зменшилось на 28 осіб (на 1,7%).

Показник загальної народжуваності у січні-листопаді 2010р. порівняно з відповідним періодом минулого року у розрахунку на 1000 народжених зменшився з 9,7% до 9,2%.

У січні-листопаді 2010р. порівняно з січнем-листопадом 2009р. зареєстровано збільшення шлюбів на 0,3% (з 622 шлюбів до 624 шлюбів), коефіцієнт шлюбності становив 7,2‰ (у січні-листопаді 2009р. - 7,1‰).

Кількість розлучень за цей же період зменшилась на 9,3% (з 353 розлучень до 320 розлучень), коефіцієнт розлучень становив 3,7‰ (у січні-листопаді 2009р. – 4,0‰).

**Міграційний рух населення порівняно з січнем-листопадом 2009р.  
характеризується такими даними:**

	Всього, осіб		січень-листопад 2010р. у % до січня-листопада 2009р.	На 1000 осіб	
	січень-листопад 2009р.	січень-листопад 2010р.		січень-листопад 2009р.	січень-листопад 2010р.
<b>Всі потоки міграції</b>					
Число прибулих	1187	1002	84,4	13,6	11,6
Число вибулих	1142	1105	96,8	13,1	12,8
Міграційний приріст (скорочення)	45	-103	228,9	0,5	-1,2
<b>з них:</b>					
<b>Внутрішні міграція</b>					
Число прибулих	798	692	86,7	9,1	8,0
Число вибулих	684	691	101,0	7,8	8,0
Міграційний приріст (скорочення)	114	1	0,9	1,3	-
<b>Зовнішня міграція</b>					
Число прибулих	389	310	79,7	4,5	3,6
Число вибулих	458	414	90,4	5,3	4,8
Міграційний приріст (скорочення)	-69	-104	150,7	-0,8	-1,2

Начальник управління  
статистики у м.Стаханові

Бріндак В.М.

Вих. № \_\_\_\_\_

Від \_\_\_\_\_

**З М І С Т**

	Стор.
Основні показники соціально-економічного розвитку регіону	3
Промисловість	4
Товарні ринки	5
Будівельна діяльність	6
Транспорт	7
Нефінансові послуги	8
Ціни і тарифи	9
Ринок праці	10
Заборгованість населення житлово-комунальні послуги	10
Демографічна ситуація	11